

# 2021年 新卒求人募集要項

## 鎌倉市 認定こども園

### 学校法人 吉沢学園

所在地：藤沢市鵜沼神明2-12-27 TEL0466-27-0519

設置年月：昭和61年12月 理事長：日比野 篤

求人先

幼保連携型 認定こども園

**アワーキッズ鎌倉 本園 (0~2歳)**

所在地：鎌倉市寺分1-13-5 TEL0467-45-1886

最寄駅：湘南モノレール 湘南深沢駅 徒歩5分

職員数： 保育教諭(正)16名 その他17名

園児数： 0歳児6名 1歳児27名 2歳児34名  
計67名 (R2.4月現在) (1クラス) (2クラス) (2クラス)

幼保連携型 認定こども園

**アワーキッズ鎌倉 (3~5歳・旧深沢幼稚園)**

所在地：鎌倉市寺分1-15-4 TEL0467-46-2610

最寄駅：湘南モノレール 湘南深沢駅 徒歩5分

職員数： 保育教諭(正)17名 その他5名

園児数： 幼稚園籍 3歳児45名 4歳児41名 5歳児46名  
計220名 (R2.4月現在) 保育園籍 3歳児26名 4歳児31名 5歳児31名  
(3クラス) (3クラス) (3クラス)

保育園型 認定こども園

**アワーキッズ大船 (0~5歳)**

所在地：鎌倉市大船2-16-49 TEL0467-84-9511

最寄駅：JR・湘南モノレール 大船駅 徒歩5分

職員数： 保育教諭(正)16名 その他19名

園児数： 0歳児5名(1クラス) 1歳児23名(2クラス) 2歳児23名(2クラス)  
計145名 (R2.4月現在) 1号認定 3歳児0名 4歳児1名 5歳児2名  
2号認定 3歳児26名 4歳児31名 5歳児34名  
(3クラス) (3クラス) (3クラス)

採用条件

採用予定数	全園合計5名程度	有給・産休・育休・介護休業を取得するため、多めに人材を確保しています。	(令和元年度実績)		大 学	短大・専門
勤務時間	平日 7:00~20:00 シフト制(実働8時間) 土曜 7:00~18:00 (土曜日1ヶ月に1回程度出勤あり)		初任給	基本給	163,000円	158,000円
休 日	年間休日127日 (日曜、祝日、夏期、年末年始)	資格手当	能力手当	15,000円	12,000円	
福利厚生	<ul style="list-style-type: none"> <li>社宅 (シェアハウス女性専用)あり (月16,000円ご負担にて、ご用意致します)</li> <li>勤続表彰(3年・10年等)</li> <li>退職金制度(学園規程による)</li> </ul>	担任手当	資格手当	10,000円	10,000円	
		住宅手当	担任手当	4,000円	4,000円	
方 針	「げんき」「ゆうき」「やるき」をキーワードに 勇気づけの子育てを実践しています。	通勤手当	住宅手当	16,000円	16,000円	
		賞 与	合 計	208,000円	200,000円	
		昇 格	通勤手当	全額支給		
		社会保険	賞 与	年3回 約4ヶ月/年間		
			昇 格	年1回		
			社会保険	私学共済組合 労災保険 雇用保険		

採用試験

試験日	随 時	給料参考例	新卒5年目の平均給与	
選考内容	面接のみ(人物重視・実技試験なし) アットホームな感じの面接です		基本給	168,500円
提出書類 (当日本人持参)	1.履歴書 2.卒業見込証明書 3.資格取得見込証明書(保健士は必須)		能力手当	18,000円
受付方法	ホームページのエントリーシート、電話受付		担当手当	5,000円
選考場所	吉沢学園 本部にて随時行います		その他手当等	79,000円
見学・説明会	随時受付(法人本部0466-27-0519にお電話ください)		合 計	270,500円



## 入園お祝い金(支度金)20万円支給!!

- ★結婚休暇あり! 産休・育休・介護休業もしっかりとれます!!  
(令和2年10月現在8名が産休育休中、3名が時短勤務利用中)
- ★宿舍借り上げ制度利用できます
- ★ユニフォーム支給します
- ★ピアノが不安な方は、希望があれば専門活動(音楽担当)の先生がお教えます
- ★3年間勤務された方には、表彰記念品があります  
(テーマパークチケットや選べるギフト等)



随時見学中です!! お問い合わせ先にご連絡ください。

e-mail honbu@ourkids.jp

# 2021年 新卒求人募集要項

## 藤沢市 認可保育園

### 学校法人 吉沢学園

所在地：藤沢市鵜沼神明2-12-27 TEL0466-27-0519

設置年月：昭和61年12月 理事長：日比野 篤

求人先

認可保育園

#### アワーキッズ辻堂

所在地：藤沢市辻堂2-7-7 2F TEL0466-86-5519

最寄駅：JR辻堂駅 徒歩5分

職員数： 保育教諭(正)15名 その他17名

園児数： 0歳児3名 1歳児20名 2歳児23名  
計125名 3歳児27名 4歳児26名 5歳児26名

認可保育園

#### アワーキッズ南藤沢

所在地：藤沢市南藤沢17-10 グレイシャスK湘南 TEL0466-53-9530

最寄駅：JR・小田急・江ノ島電鉄 藤沢駅 徒歩8分

職員数： 保育教諭(正)14名 その他26名

園児数： 0歳児9名 1歳児14名 2歳児18名  
計105名 (R2.4月現在) 3歳児23名 4歳児21名 5歳児20名

認可保育園

#### アワーキッズ湘南

所在地：藤沢市鵜沼橋1-6-2 TEL0466-47-3910

最寄駅：JR・小田急・江ノ島電鉄 藤沢駅 徒歩8分

職員数： 保育教諭(正)16名 その他19名

園児数： 0歳児9名 1歳児15名 2歳児24名  
計119名 (R2.4月現在) 3歳児24名 4歳児23名 5歳児24名

採用条件

採用予定数	全園合計5名程度	有給・産休・育休・介護休業を取得するため、多めに人材を確保しています。	(令和元年度実績)		大 学	短大・専門
勤務時間	平日 7:00~20:00 シフト制(実働8時間) 土曜 7:00~18:00 (土曜日1ヶ月に1回程度出勤あり)		初任給	基本給	163,000円	158,000円
休 日	年間休日127日(日曜、祝日、夏期、年末年始)	能力手当		15,000円	12,000円	
福利厚生	・社宅(シェアハウス女性専用)あり (月16,000円ご負担にて、ご用意致します) ・勤続表彰(3年・10年等) ・退職金制度(学園規程による)	資格手当		10,000円	10,000円	
		担任手当		4,000円	4,000円	
		住宅手当		16,000円	16,000円	
方 針	「げんき」「ゆうき」「やるき」をキーワードに 勇気づけの子育てを実践しています。	合 計		208,000円	200,000円	
		通勤手当	全額支給			
		賞 与	年3回 約4ヶ月/年間			
		昇 格	年1回			
		社会保険	私学共済組合 労災保険 雇用保険			

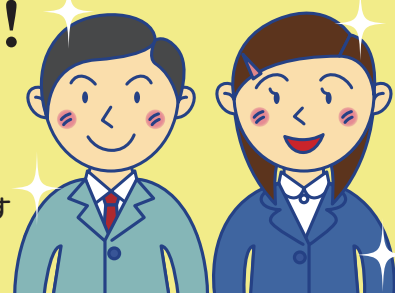
採用試験

試験日	随 時	給料参考例	新卒5年目の平均給与	
選考内容	面接のみ(人物重視・実技試験なし) アットホームな感じの面接です		基本給	168,500円
提出書類 (当日本人持参)	1.履歴書 2.卒業見込証明書 3.資格取得見込証明書(保健士は必須)		能力手当	18,000円
受付方法	ホームページのエントリーシート、電話受付		担当手当	5,000円
選考場所	吉沢学園 本部にて随時行います		その他手当等	79,000円
見学・説明会	随時受付(法人本部0466-27-0519にお電話ください)		合 計	270,500円



## 入園お祝い金(支度金)20万円支給!!

- ★結婚休暇あり! 産休・育休・介護休業もしっかりとれます!!  
(令和2年10月現在8名が産休育休中、3名が時短勤務利用中)
- ★宿舍借り上げ制度利用できます
- ★ユニフォーム支給します
- ★ピアノが不安な方は、希望があれば専門活動(音楽担当)の先生がお教えます
- ★3年間勤務された方には、表彰記念品があります  
(テーマパークチケットや選べるギフト等)



随時見学中です!! お問い合わせ先にご連絡ください。

e-mail honbu@ourkids.jp